



百一電子

3Q, 2009 營運報告

WWW.PESI.COM.TW

WWW.PBI-CHINA.COM



PBI Pro Broadband Inc.

百一資產負債表

Unit : NT仟元

	9/30, 2009		6/30, 2009		Change	
現金及約當現金	339,593	11.6%	773,937	28.0%	(434,344)	-65.4%
應收帳款淨額	805,450	27.4%	637,050	23.1%	168,400	16.2%
其他應收款-關係人	495,863	16.9%	415,462	15.0%	80,401	19.1%
流動資產	1,752,304	59.6%	1,886,067	68.3%	(133,763)	-6.1%
長期投資	968,050	32.9%	954,149	34.6%	13,901	1.7%
固定資產淨額	122,114	4.2%	124,934	4.5%	(2,820)	-2.2%
資產總計	2,853,725	97.1%	2,977,260	107.8%	(123,535)	-3.9%
短期借款及應付票券	40,000	1.4%	73,000	2.6%	(33,000)	-18.9%
應付費用/所得稅	148,218	5.0%	146,922	5.3%	1,296	0.8%
預收款項	76,307	2.6%	112,313	4.1%	(36,006)	-54.8%
一年到期長借及CB	121,388	4.1%	139,099	5.0%	(17,711)	-8.1%
應付股利	0	0.0%	130,654	4.7%	(130,654)	NA
流動負債	390,866	13.3%	628,366	22.8%	(237,500)	-34.6%
長期負債	111,463	3.8%	96,992	3.5%	14,471	11.8%
負債合計	551,720	18.8%	771,070	27.9%	(219,350)	-25.9%
股本	1,396,400	47.5%	1,313,886	47.6%	82,514	6.3%
資本公積	565,186	19.2%	548,286	19.9%	16,900	3.1%
未分配盈餘	222,506	7.6%	149,391	5.4%	73,115	21.6%
股東權益合計	2,302,005	78.3%	2,206,190	79.9%	95,815	4.1%

百一損益表-98年1-3季

Unit : NT仟元

	2009年1~3季		2008年1~3季		年成長
營業收入淨額	4,606,842	100.0%	2,685,481	100.0%	72%
營業毛利	482,285	10.5%	362,363	13.5%	33%
營業費用	319,877	6.9%	313,736	11.7%	2%
銷售費用	97,707	2.1%	95,564	3.6%	2%
管理費用	103,672	2.3%	98,634	3.7%	5%
研發費用	118,498	2.6%	119,538	4.5%	-1%
營業淨利 (損)	162,408	3.5%	48,627	1.8%	234%
營業外收益	112,720	2.4%	103,765	3.9%	9%
投資利益	87,722	1.9%	93,506	3.5%	-6%
金融負債評價利益	5,811	0.1%	1,797	0.1%	223%
其他收入	19,187	0.4%	8,462	0.3%	127%
營業外支出	(26,727)	-0.6%	(21,138)	-0.8%	26%
利息費用	(7,900)	-0.2%	(13,854)	-0.5%	-43%
兌換損失	(12,604)	-0.3%	(5,940)	-0.2%	112%
稅前淨利	248,401	5.4%	131,254	4.9%	89%
所得稅費用	(35,194)	-0.8%	(8,683)	-0.3%	305%
稅後淨利	213,207	4.6%	122,571	4.6%	74%

EPS

1.55

0.90

百一損益表-98年第三季

Unit : NT仟元

	3Q, 2009		2Q, 2009		3Q, 2008		季成長	年成長
營收淨額	1,493,525	100%	1,560,042	100%	1,048,729	100%	(4)	42
營業毛利	184,297	12.3%	129,727	8.3%	132,827	12.7%	42	39
營業費用	99,645	6.7%	95,342	6.1%	111,220	10.6%	5	(10)
推銷費用	23,213	1.6%	28,306	1.8%	31,686	3.0%	(18)	(27)
管理費用	38,417	2.6%	29,242	1.9%	34,646	3.3%	31	11
研發費用	38,015	2.5%	37,794	2.4%	44,888	4.3%	1	(15)
營業淨利	84,652	5.7%	34,385	2.2%	21,607	2.1%	146	292
營業外收益	11,120	0.7%	4,229	0.3%	25,441	2.4%	163	(56)
投資收益	9,813	0.7%	40,446	2.6%	36,454	3.5%	(76)	(73)
兌換利益	(4,855)	-0.3%	(46,707)	-3.0%	0	0.0%	(90)	NA
營業外支出	(13,976)	-0.9%	(8,516)	-0.5%	36,844	3.5%	64	(138)
兌換(損失)	(12,604)	-0.8%	0	0.0%	40,962	3.9%	NA	(131)
稅前淨利	81,796	5.5%	30,098	1.9%	83,892	8.0%	172	(2)
本期淨利	73,623	4.9%	27,687	1.8%	80,923	7.7%	166	(9)
EPS	0.54		0.20		0.62			

百一現金流量表

Unit : NT仟元

	1-3Q, 2009	3Q, 2009	2Q, 2009	1Q, 2009
本期淨利	213,207	73,623	27,687	111,897
權益法認列之投資(收益)損失	(87,722)	(9,813)	(40,446)	(37,463)
應收帳款淨額(增加)減少	251,114	(168,400)	403,528	15,986
其他應收款-關係人(增加)減少	(148,197)	(80,401)	4,663	(72,459)
其他營業活動項目	(22,071)	(102,294)	3,084	77,139
營業活動之淨現金流入(出)	206,331	(287,285)	398,516	95,100
採權益法之長期投資增加	(193,939)	(11,954)	(78,427)	(103,558)
以成本衡量之金融資產增加	(19,000)	0	(10,000)	(9,000)
投資活動之淨現金流入(出)	(219,403)	(13,785)	(90,212)	(115,406)
舉借(償還)長短期借款及票券	(221,587)	(14,362)	(172,113)	(35,112)
贖回可轉換公司債	(33,626)	0	(33,626)	0
行使員工認股權憑證	22,979	11,742	7,339	3,898
發放現金股利及董監酬勞	(130,654)	(130,654)	0	0
融資活動之淨現金流入(出)	(362,888)	(133,274)	(198,400)	(31,214)
本期現金增加(減少)數	(375,960)	(434,344)	109,904	(51,520)
上期現金餘額	715,553	773,937	664,033	715,553
期末現金餘額	339,593	339,593	773,937	664,033

合併資產負債表

Unit : NT仟元

Select Items from B/S

	9/30, 2009		6/30, 2009		Change	
	Amount	%	Amount	%	Amount	%
現金及約當現金	741,804	17.1%	1,204,542	26.0%	(462,738)	-44%
應收帳款淨額	1,228,527	28.2%	983,304	21.2%	245,223	18%
存貨淨額	1,188,328	27.3%	1,184,100	25.5%	4,228	0%
流動資產合計	3,411,271	78.4%	3,596,920	77.6%	(185,649)	-5%
長期投資	95,440	2.2%	88,259	1.9%	7,181	12%
固定資產淨額	877,897	20.2%	860,613	18.6%	17,284	2%
資產總計	4,481,107	103.0%	4,636,396	100.0%	(155,289)	-3%
短期借款	197,667	4.5%	216,208	4.7%	(18,541)	-6%
應付帳款	1,270,129	29.2%	1,344,304	29.0%	(74,175)	-6%
應付費用	275,458	6.3%	236,409	5.1%	39,049	15%
一年到期長借及CB	121,388	2.8%	139,099	3.0%	(17,711)	-8%
流動負債合計	2,028,057	46.6%	2,301,925	49.6%	(273,868)	-12%
長期借款	111,463	2.6%	96,992	2.1%	14,471	12%
負債合計	2,175,022	50.0%	2,426,098	52.3%	(251,076)	-11%
股本	1,396,400	32.1%	1,313,886	28.3%	82,514	6%
資本公積	565,186	13.0%	548,286	11.8%	16,900	3%
未分配盈餘	222,506	5.1%	149,391	3.2%	73,115	22%
股東權益合計	2,306,085	53.0%	2,210,298	47.7%	95,787	4%

98年1-3季合併損益表

Unit : NT仟元

	2009年1~3季		2008年1~3季		年成長
營業收入淨額	5,897,270	100.0%	4,050,023	100.0%	46%
營業成本	4,878,461	82.7%	3,167,946	78.2%	54%
營業毛利	1,018,809	17.3%	882,077	21.8%	16%
營業費用	778,294	13.2%	723,174	17.9%	8%
銷售費用	146,327	2.5%	139,045	3.4%	5%
管理費用	413,623	7.0%	385,248	9.5%	7%
研發費用	218,344	3.7%	198,881	4.9%	10%
營業淨利 (損)	240,515	4.1%	158,903	3.9%	51%
營業外收益	66,820	1.1%	70,191	1.7%	-5%
兌換利益	0	0.0%	29,058	0.7%	-100%
其他收入	59,349	1.0%	29,040	0.7%	104%
營業外支出	(40,207)	-0.7%	(78,058)	-1.9%	-48%
利息費用	(8,292)	-0.1%	(14,974)	-0.4%	-45%
兌換損失	(18,193)	-0.3%	0	0.0%	-
其他支出	(13,722)	-0.2%	(59,944)	-1.5%	-77%
稅前淨利	267,128	4.5%	151,036	3.7%	77%
所得稅費用	(52,918)	-0.9%	(26,620)	-0.7%	99%
合併總純益	214,210	3.6%	124,416	3.1%	72%
EPS	1.55		0.90		

98年第三季合併損益表

Unit : NT千元

	3Q, 2009		2Q, 2009		3Q, 2008		季成長	年成長
營收淨額	1,990,574	100.0%	1,939,981	100.0%	1,481,243	100.0%	3	34
營業毛利	354,361	17.8%	308,464	15.9%	353,384	23.9%	15	0
營業費用	248,532	12.5%	266,780	13.8%	240,448	16.2%	(7)	3
推銷費用	41,907	2.1%	43,119	2.2%	43,340	2.9%	(3)	(3)
管理費用	136,491	6.9%	150,469	7.8%	125,736	8.5%	(9)	9
研發費用	70,134	3.5%	73,192	3.8%	71,372	4.8%	(4)	(2)
營業淨利	105,829	5.3%	41,684	2.1%	112,936	7.6%	154	(6)
營業外收益	5,392	0.3%	380	0.0%	36,613	2.5%	1319	(85)
兌換利益	0	0.0%	(35,867)	-1.8%	29,058	2.0%	(100)	NA
營業外支出	(23,630)	-1.2%	(1,430)	-0.1%	(57,601)	-3.9%	1552	(59)
兌換損失	(16,501)	-0.8%	(1,692)	-0.1%	4,960	0.3%	NA	(433)
稅前淨利	87,591	4.4%	40,634	2.1%	91,948	6.2%	116	(5)
所得稅費用	(13,648)	-0.7%	(12,687)	-0.7%	(10,367)	-0.7%	8	32
合併總純益	73,943	3.7%	27,947	1.4%	81,581	5.5%	165	(9)
合併淨損益	73,623	3.7%	27,687	1.4%	80,923	5.5%	166	(9)
EPS	0.54		0.20		0.62			

合併現金流量表

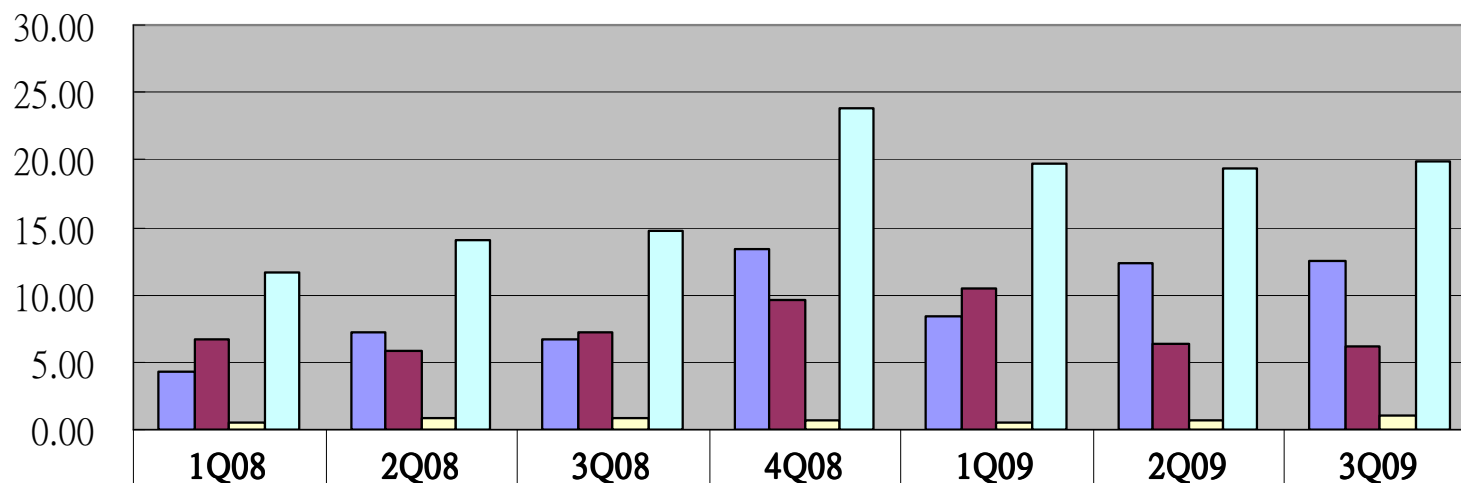
Unit : NT仟元

	1-3Q, 2009	3Q,2009	2Q,2009	1Q,2009
合併總純益	214,210	73,943	27,948	112,319
折舊及攤提	138,250	43,143	48,019	47,088
應收帳款/票據淨額(增)減	215,632	(228,522)	402,484	41,670
存貨淨額(增加)減少	(53,128)	(4,228)	(133,676)	84,776
應付帳款增加(減少)	(172,106)	(74,175)	88,858	(186,789)
應付費用/所得稅增(減)	50,848	47,502	(44,644)	47,990
其他營業項目	7,254	(117,656)	83,383	41,527
營業活動之淨現金流入(出)	400,960	(259,993)	472,372	188,581
購置固定資產	(261,626)	(64,967)	(62,068)	(134,591)
採權益法之長期投資增加	(31,936)	(11,810)	(20,126)	0
以成本衡量之金融資產增加	(19,000)	0	(10,000)	(9,000)
投資活動之淨現金流入(出)	(321,830)	(78,996)	(96,970)	(145,864)
舉借(償還)長短期借款	(281,462)	97	(184,703)	(96,856)
贖回可轉換公司債	(33,626)	0	(33,626)	0
發放現金股利/董監酬勞	(130,654)	(130,654)	0	0
行使員工認股權憑證	22,979	11,742	7,339	3,898
融資活動之淨現金流入(出)	(423,738)	(119,103)	(211,567)	(93,068)
本期現金增加(減少)數	(344,608)	(458,092)	163,835	(50,351)
期初現金餘額	1,096,974	1,204,542	1,046,623	1,096,974
期末現金餘額	741,804	741,804	1,204,542	1,046,623

3Q, 2009 合併營收

單位：NTD 億

合併營收-by產品別



■ STB	4.31	7.27	6.72	13.44	8.40	12.36	12.52
■ LNB&MS	6.61	5.86	7.12	9.60	10.53	6.35	6.15
■ HeadEnd	0.52	0.86	0.92	0.76	0.58	0.70	1.06
■ Total	11.65	13.98	14.81	23.91	19.66	19.40	19.89

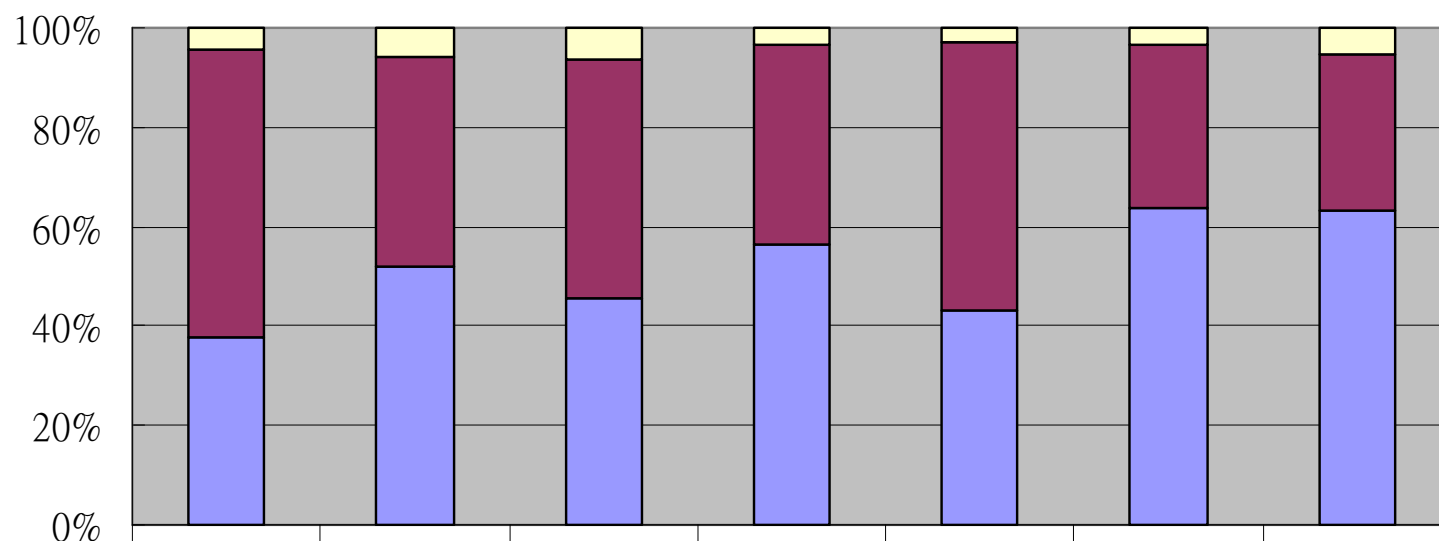
LNB 產品 QoQ **-3%** ; YoY **-14%**

STB 產品 QoQ **1%** ; YoY **86%**

HeadEnd 產品 QoQ **51%** ; Yoy **15%**

3Q, 2009 產品營收比重

合併產品別營收比重



	1Q08	2Q08	3Q08	4Q08	1Q09	2Q09	3Q09
Headend	4%	6%	6%	3%	3%	4%	5%
LNB&MS	57%	42%	48%	40%	54%	33%	31%
STB	37%	52%	45%	56%	43%	64%	63%